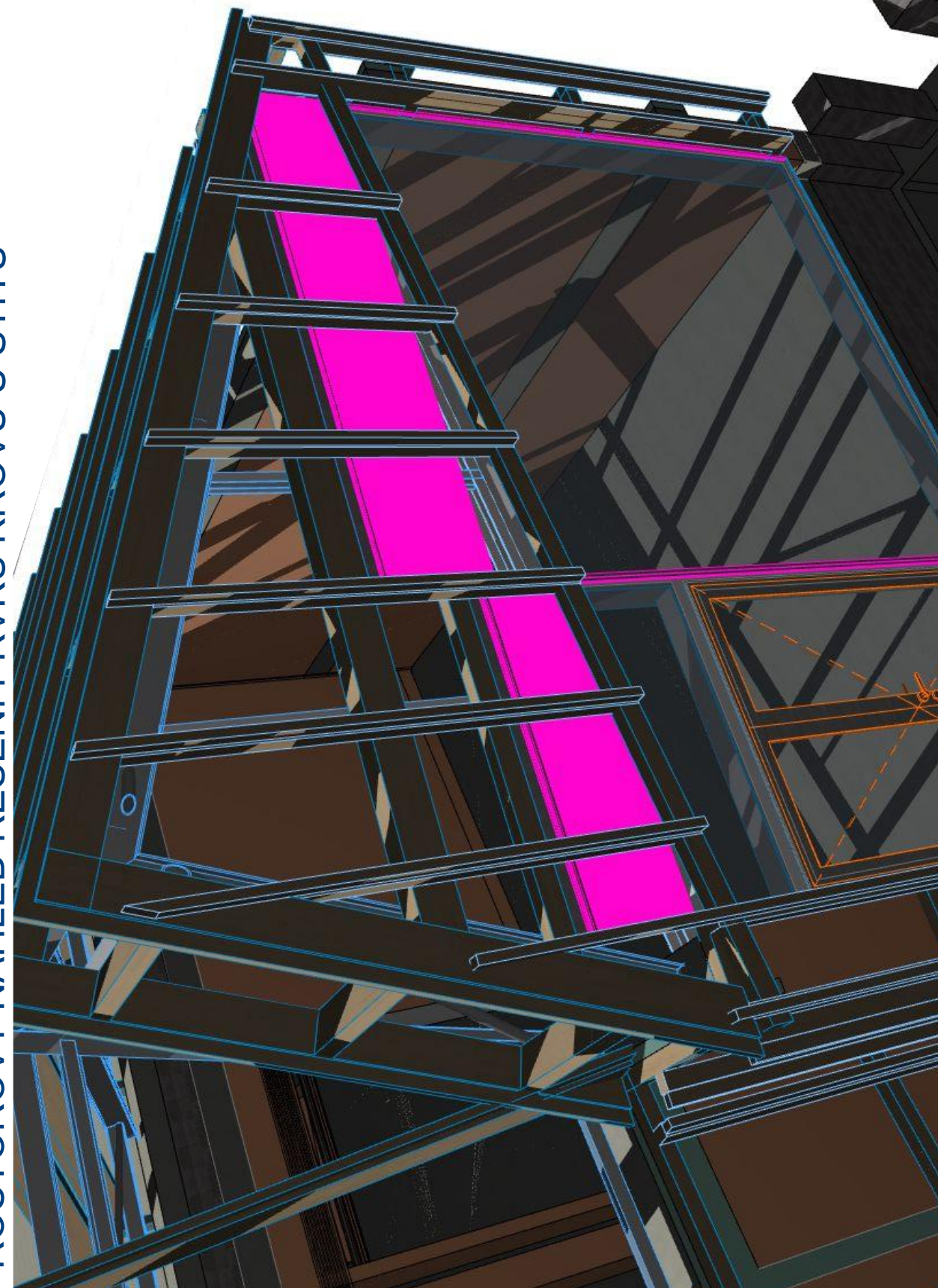


PROSTOROVÝ NÁHLED ŘEŠENÍ PRVKŮ KROVU U BALKÓNOVÝCH DVEŘÍ



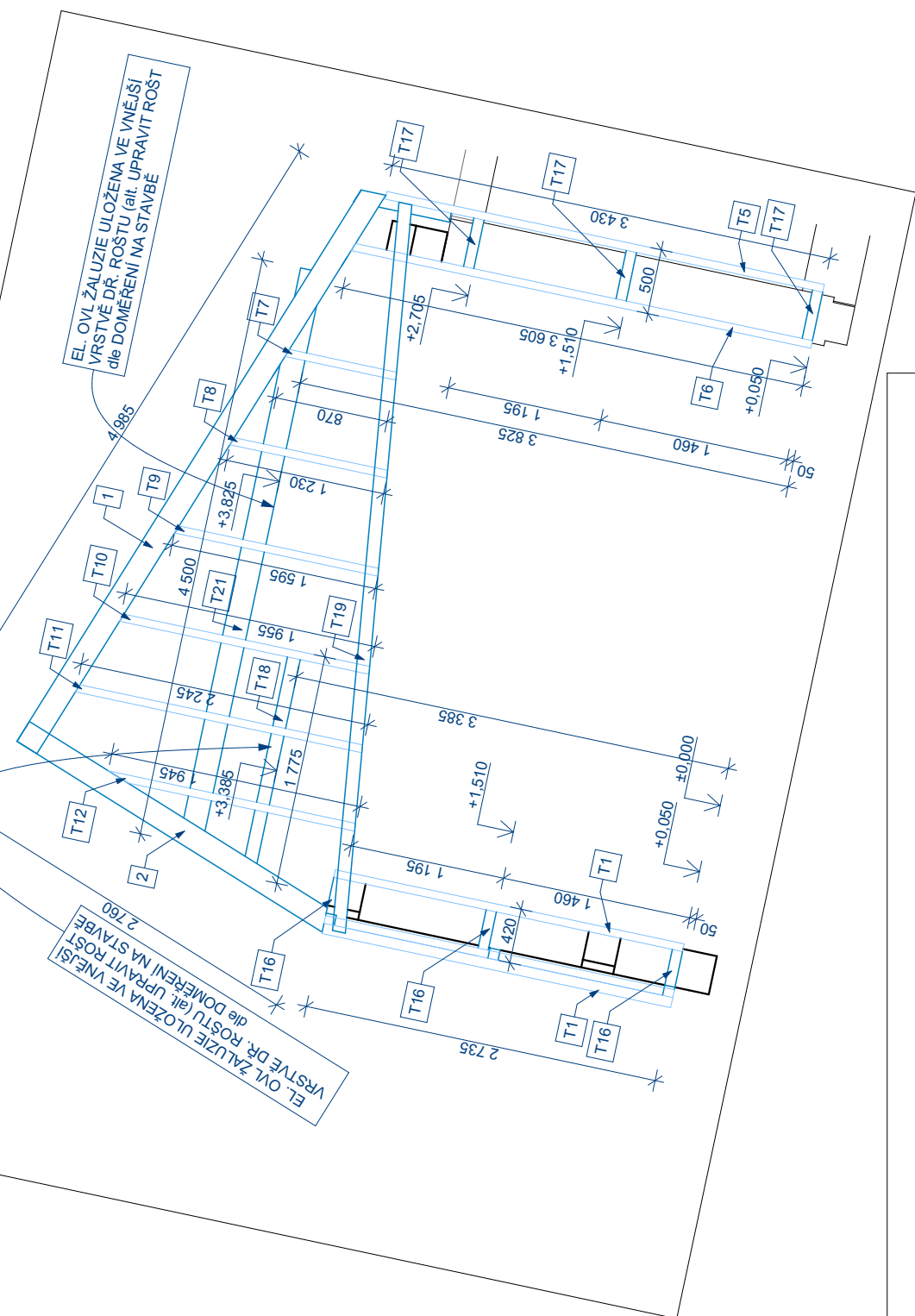
PROSTOROVÝ NÁHLED ŘEŠENÍ PRVKŮ KROVU U ŠTÍTU

TABULKA PRŮVYKOVÝCH SLOŽEŤŮ ŠESTÉHO STŘEDÍ					
ČÍSLO PRŮVKU	NAZEV PRŮVKU	ŠÍŘKA PRŮVKU	VÝŠKA PRŮVKU	DĚLKA PRŮVKU	POČET
1	KROKVEJ	80	180	5 050	15
2	KROKVEJ	80	180	2 760	14
3	KROKVEJ	80	180	5 035	1
4	KROKVEJ	80	180	4 245	1
5	KROKVEJ	80	180	3 385	1
6	KROKVEJ	80	180	2 525	1
7	KROKVEJ	80	180	1 660	1
8	KROKVEJ	80	180	800	1
9	KROKVEJ	80	180	4 325	1
10	KROKVEJ	80	180	3 465	1
11	KROKVEJ	80	180	2 605	1
12	KROKVEJ	80	180	1 740	1
13	KROKVEJ	80	180	880	1
14	VÝMĚNA	80	180	970	8
15	VÝMĚNA	80	180	500	5
16	POČINA	60	100	750	18

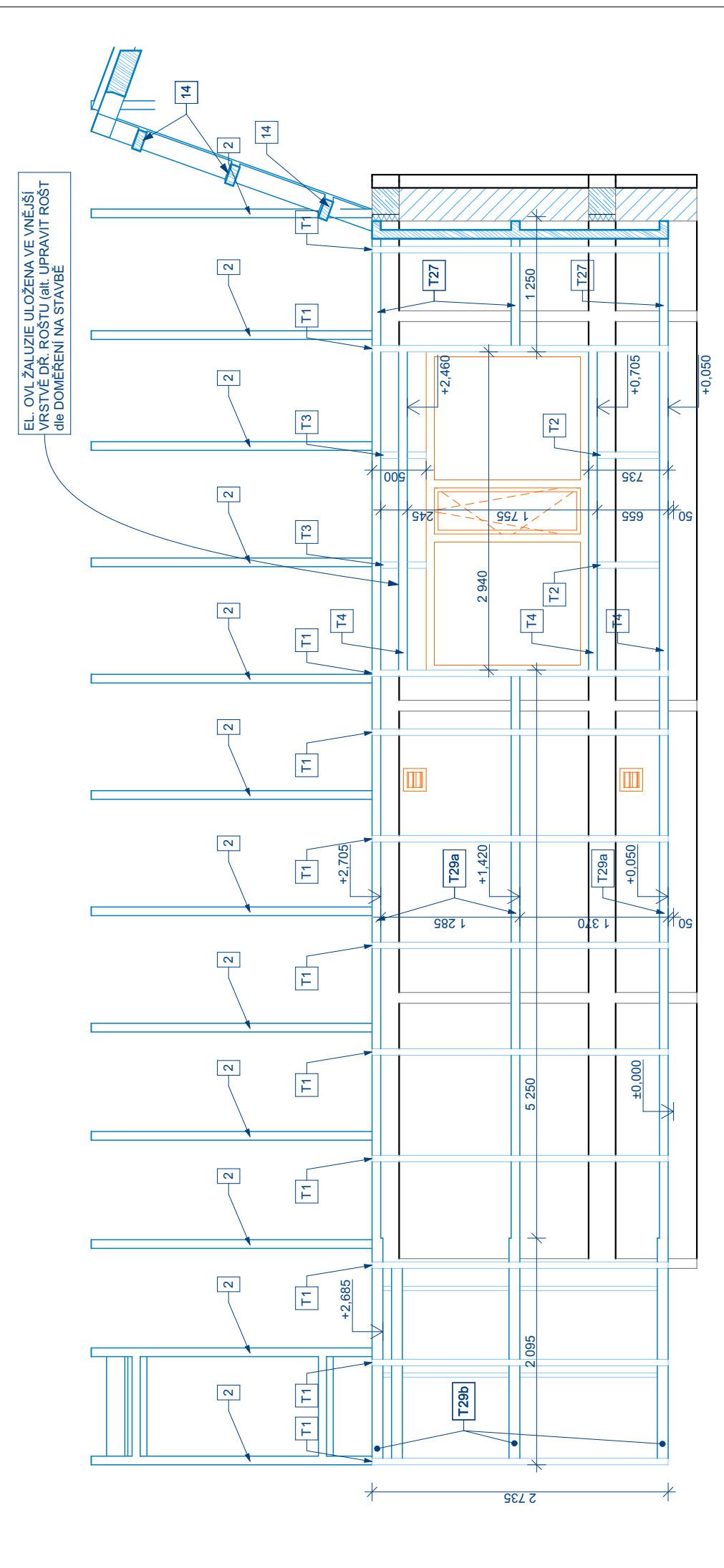
ČÍSLO PRŮVY	NÁZEV PRŮVY	OKRAJ (PROJEKT) PRŮVY	VÝSKA (PROJEKT) PRŮVY	DELKA PRŮVY	POČET
A1	BLOKPRŮV	120	2 280	4	
A2	BLOKPRŮV	120	2 280	4	
A3	VANDNE	120	2 062	2	
A4	VANDNE	120	1 520	1	
A5	VANDNE	120	1 001	1	
A6	VANDNE	120	1 343	1	
A8	KROVĚV	80	1 500	5	
A9	KROVĚV	80	2 127	2	
A10	KROVĚV	80	1 856	1	
A12	KROVĚV	80	1 375	1	
A13	KROVĚV	80	2 168	2	
A15	VANDNE	80	1 003	3	
A16	VANDNE	120	1 315	2	
A17	ŠKOV ŽIVUČLO	120	1 678	1	
A18	ŠKOV ŽIVUČLO	120	1 264	1	
A19	ŠKOV ŽIVUČLO	120	1 338	1	
A20	ŠKOV ŽIVUČLO	120	1 240	1	
A23	ŠKOV ŽIVUČLO	120	2 432	1	
A24	ŠKOV ŽIVUČLO	120	2 383	1	
A25	ŠKOV ŽIVUČLO	120	3 022	1	
A26	ŠKOV ŽIVUČLO	120	2 369	1	
A27	PÁSEK	120	1 250	2	

ČÍSLO PRŮKRY	NÁZEV PRŮKRY	SÍLKA PRŮKRY	VÝŠKA PRŮKRY	DELKA PRŮKRY	POČET
11	TRAMKÁŘ SVÝSLY	80	60	2 735	15
12	TRAMKÁŘ SVÝSLY O HEN	80	60	73	2
13	TRAMKÁŘ SVÝSLY O HENK	80	60	508	2
14	TRAMKÁŘ VOZOVODNÝ O HEN	80	80	2 945	1
16	TRAMKÁŘ SVÝSLY ŠTÍT	80	60	3 600	4
17	TRAMKÁŘ SVÝSLY ŠTÍT	80	60	875	3
19	TRAMKÁŘ SVÝSLY ŠTÍT	80	60	1 565	1
110	TRAMKÁŘ SVÝSLY ŠTÍT	80	60	1 365	1
111	TRAMKÁŘ SVÝSLY ŠTÍT	80	60	2 245	1
112	TRAMKÁŘ SVÝSLY ŠTÍT	80	60	1 945	1
113	TRAMKÁŘ SVÝSLY ŠTÍT	80	60	420	1
118	TRAMKÁŘ VOZOVODNÝ ŠTÍT	80	100	1 775	1
119	TRAMKÁŘ ŠKAFY ŠTÍT	80	100	5 620	1
120	TRAMKÁŘ VOZOVODNÝ ŠTÍT	80	100	1 500	1
122	TRAMKÁŘ SVÝSLY ŠTÍT	80	60	4 375	4
123	ZÁVĚTÍ	80	80	1 875	1
124	TRAMKÁŘ SVÝSLY RD 2	80	60	1 900	1
125	TRAMKÁŘ VOZOVODNÝ ZÁVĚTÍ	80	100	1 815	3
128	TRAMKÁŘ VOZOVODNÝ RD 2	80	80	980	3
129	TRAMKÁŘ SVÝSLY RD 2	80	60	1 280	2
128	TRAMKÁŘ VOZOVODNÝ RD 2	80	80	7 770	4
130	TRAMKÁŘ SVÝSLY RD 2	80	60	2 255	3
130b	TRAMKÁŘ VOZOVODNÝ ZÁVĚTÍ	80	100	2 005	1
130	TRAMKÁŘ SVÝSLY LÓŽE	80	60	2 265	3
131	TRAMKÁŘ VOZOVODNÝ RD 2	80	80	420	3
132	TRAMKÁŘ SVÝSLY PANE	80	60	760	1
133	TRAMKÁŘ VOZOVODNÝ NAD	80	80	1 585	6
134	TRAMKÁŘ VOZOVODNÝ	80	80	1 680	3
135	TRAMKÁŘ VOZOVODNÝ	80	80	1 685	12
136	TRAMKÁŘ VOZOVODNÝ LÓŽE	80	73	735	3
137	TRAMKÁŘ VOZOVODNÝ LÓŽE	80	80	235	3
138	TRAMKÁŘ SVÝSLY POHLED LÓŽE	80	60	450	13
139	TRAMKÁŘ PŘEKY POKY LÓŽE	80	80	650	13
139	TRAMKÁŘ POKY POKY LÓŽE	80	80	16 655	2
140	LAT SVĚTLA	80	40	2 715	3

ROZMĚR A POČET JEDNOTLIVÝCH PRVKŮ KROVU BUDE OVĚŘEN NA STAVBĚ!!



POHLED P5



POHLED P7

POZNÁMKY K ROV:

[illegible][illegible]

ARCHITEKTONICKO STAVEBNÍ ŘEŠENÍ	Číslo paní :	Formát :	xA4
Název výkresu : RD2 PŮDORYS KROVU		Číslo výkresu :	D.1.1.7

PROSTOROVÝ NÁHLED ŘEŠENÍ PRVKŮ KROVU U OKNA BÝVACÍHO POKOJE